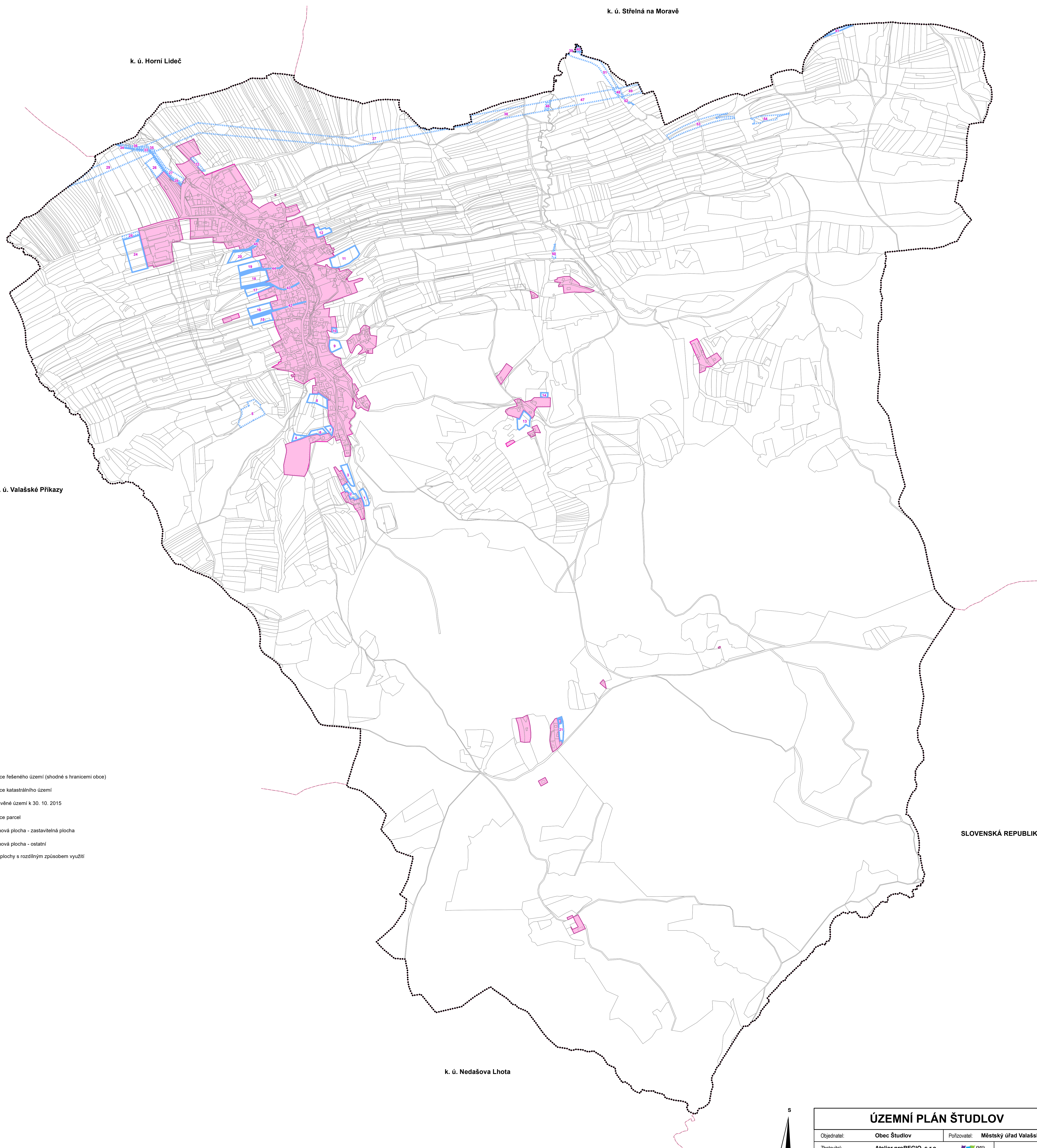
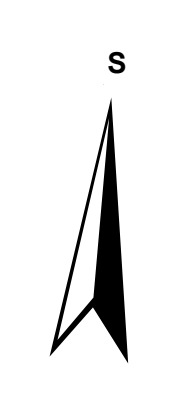


ÚZEMNÍ PLÁN ŠTUDLOV

VÝKRES ZÁKLADNÍHO ČLENĚNÍ ÚZEMÍ



- STAV NÁVRH ÚZEMNÍ REZERVA
- ZÁKLADNÍ ČLENĚNÍ ÚZEMÍ**
- hranice řešeného území (shodné s hranicemi obce)
 - hranice katastrálního území
 - zastavěné území k 30. 10. 2015
 - hranice parcel
 - návrhová plocha - zastavitelná plocha
 - návrhová plocha - ostatní
 - číslo plochy s rozdílným způsobem využití



ÚZEMNÍ PLÁN ŠTUDLOV		
Objednatel:	Obec Študlov	Požizovatel: Městský úřad Valašské Klobouky
Zhotovitel:	Atelier proREGIO, s.r.o.	
Oslobojena oprávněná podle zvláštního právního předpisu k projektové činnosti ve výstavbě:	Ing. arch. Michal Hadlač	
Číslo autorizace:	03 497	
Projektanti:	Mgr. Lubomír Lazar Ing. arch. Hana Lesáková Mgr. Vladimíra Macurová	
VÝKRES ZÁKLADNÍHO ČLENĚNÍ ÚZEMÍ	Měřítko 1 : 5 000	B1