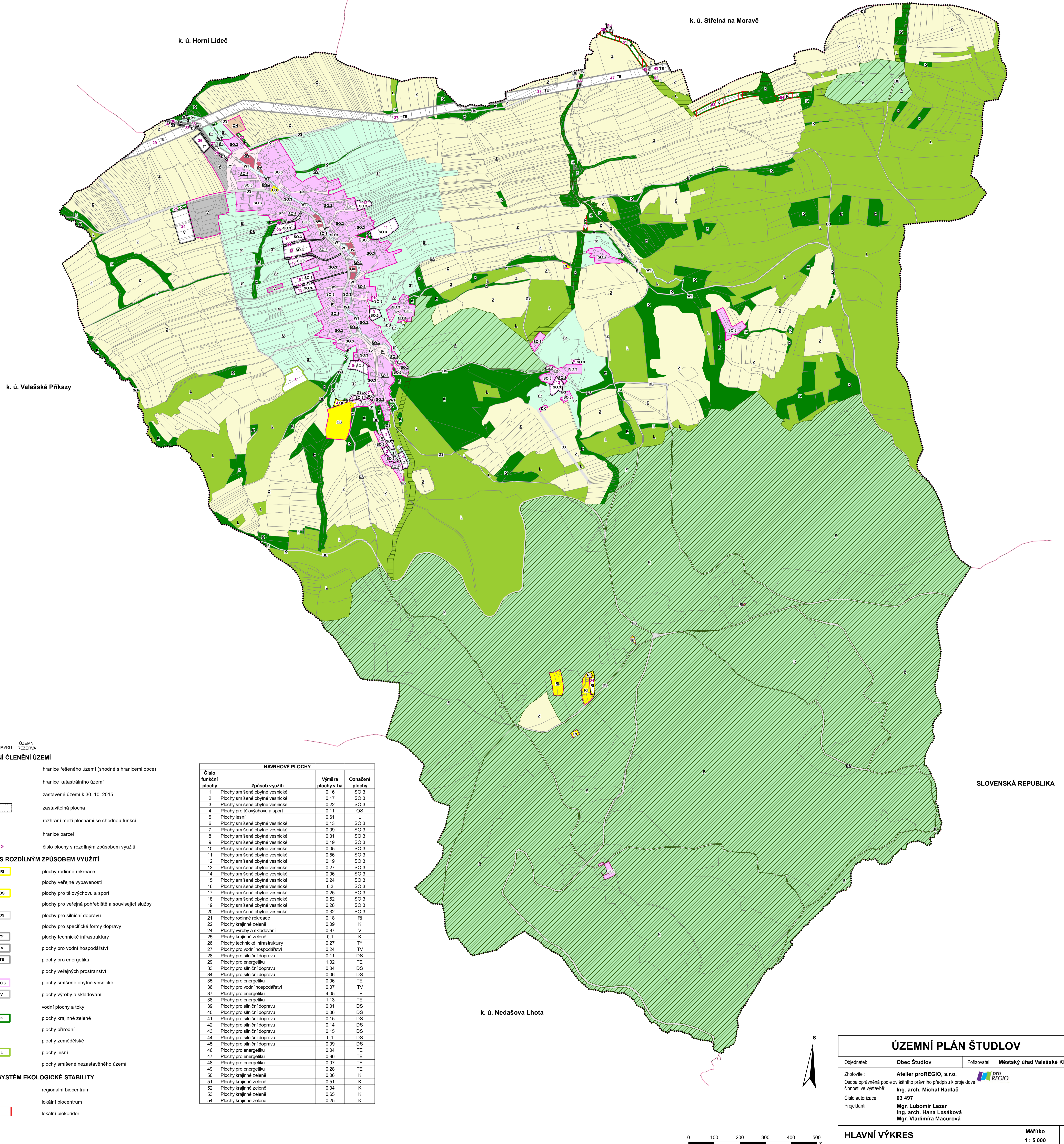


# ÚZEMNÍ PLÁN ŠTUDLOV

## HLAVNÍ VÝKRES



- STAV    NÁVRH    ÚZEMNÍ REZERVA
- ZÁKLADNÍ ČLENĚNÍ ÚZEMÍ**
- hranice řešeného území (shodně s hranicemi obce)
  - hranice katastrálního území
  - zastavěné území k 30. 10. 2015
  - zastavitelná plocha
  - rozhraní mezi plochami se shodnou funkcí
  - hranice parcel
  - číslo plochy s rozdílným způsobem využití

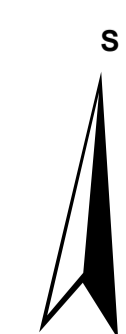
- PLOCHY S ROZDÍLNÝM ZPŮSOBEM VYUŽITÍ**
- plochy rodinné rekreace
  - plochy veřejné vybavenosti
  - plochy pro tělovýchovu a sport
  - plochy pro veřejná pohřebiště a související služby
  - plochy pro silniční dopravu
  - plochy pro specifické formy dopravy
  - plochy technické infrastruktury
  - plochy pro vodní hospodářství
  - plochy pro energetiku
  - plochy veřejných prostranství
  - plochy smíšené obytné vesnické
  - plochy výroby a skladování
  - vodní plochy a toky
  - plochy krajinné zeleně
  - plochy přírodní
  - plochy zemědělské
  - plochy lesní
  - plochy smíšené nezastavěného území

- ÚZEMNÍ SYSTÉM EKOLOGICKÉ STABILITY**
- regionální biocentrum
  - lokální biocentrum
  - lokální biokoridor

NÁVRHOVÉ PLOCHY			
Číslo funkční plochy	Způsob využití	Výměra plochy v ha	Označení plochy
1	Plochy smíšené obytné vesnické	0,16	SO.3
2	Plochy smíšené obytné vesnické	0,17	SO.3
3	Plochy smíšené obytné vesnické	0,22	SO.3
4	Plochy pro tělovýchovu a sport	0,11	OS
5	Plochy lesní	0,81	L
6	Plochy smíšené obytné vesnické	0,13	SO.3
7	Plochy smíšené obytné vesnické	0,09	SO.3
8	Plochy smíšené obytné vesnické	0,31	SO.3
9	Plochy smíšené obytné vesnické	0,19	SO.3
10	Plochy smíšené obytné vesnické	0,05	SO.3
11	Plochy smíšené obytné vesnické	0,56	SO.3
12	Plochy smíšené obytné vesnické	0,19	SO.3
13	Plochy smíšené obytné vesnické	0,27	SO.3
14	Plochy smíšené obytné vesnické	0,06	SO.3
15	Plochy smíšené obytné vesnické	0,24	SO.3
16	Plochy smíšené obytné vesnické	0,3	SO.3
17	Plochy smíšené obytné vesnické	0,25	SO.3
18	Plochy smíšené obytné vesnické	0,52	SO.3
19	Plochy smíšené obytné vesnické	0,28	SO.3
20	Plochy smíšené obytné vesnické	0,32	SO.3
21	Plochy rodinné rekreace	0,18	RI
22	Plochy krajinné zeleně	0,09	K
24	Plochy výroby a skladování	0,87	V
25	Plochy krajinné zeleně	0,1	K
26	Plochy technické infrastruktury	0,27	T*
27	Plochy pro vodní hospodářství	0,24	TV
28	Plochy pro silniční dopravu	0,11	DS
29	Plochy pro energetiku	1,02	TE
33	Plochy pro silniční dopravu	0,04	DS
34	Plochy pro silniční dopravu	0,06	DS
35	Plochy pro energetiku	0,06	TE
36	Plochy pro vodní hospodářství	0,07	TV
37	Plochy pro energetiku	4,05	TE
38	Plochy pro energetiku	1,13	TE
39	Plochy pro silniční dopravu	0,01	DS
40	Plochy pro silniční dopravu	0,06	DS
41	Plochy pro silniční dopravu	0,15	DS
42	Plochy pro silniční dopravu	0,14	DS
43	Plochy pro silniční dopravu	0,15	DS
44	Plochy pro silniční dopravu	0,1	DS
45	Plochy pro silniční dopravu	0,09	DS
46	Plochy pro energetiku	0,04	TE
47	Plochy pro energetiku	0,96	TE
48	Plochy pro energetiku	0,07	TE
49	Plochy pro energetiku	0,28	TE
50	Plochy krajinné zeleně	0,06	K
51	Plochy krajinné zeleně	0,51	K
52	Plochy krajinné zeleně	0,04	K
53	Plochy krajinné zeleně	0,65	K
54	Plochy krajinné zeleně	0,25	K

k. ú. Nedašova Lhota

SLOVENSKÁ REPUBLIKA



ÚZEMNÍ PLÁN ŠTUDLOV		
Objednatel:	Obec Študlov	Pořizovatel: Městský úřad Valašské Klobouky
Zhotovitel:	Atelier proREGIO, s.r.o.	
Osoba oprávněná podle zvláštního právního předpisu k projektové činnosti ve výstavbě:	Ing. arch. Michal Hadlac	
Číslo autorizace:	03 497	
Projektant:	Mgr. Lubomír Lazar Ing. arch. Hana Lesáková Mgr. Vladimíra Macurová	
<b>HLAVNÍ VÝKRES</b>		Měřítko 1 : 5 000
		<b>B2</b>